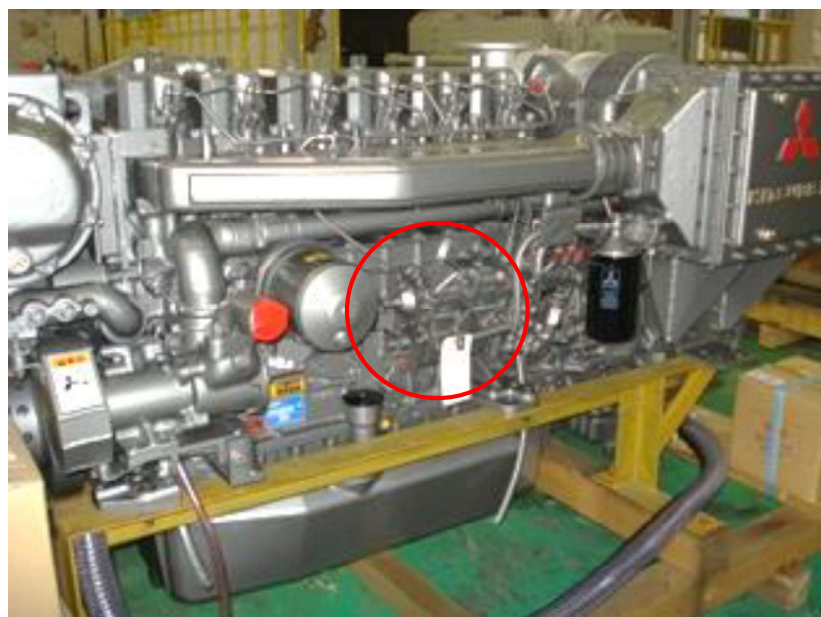


三菱重工エンジン&ターボチャージャ株式会社

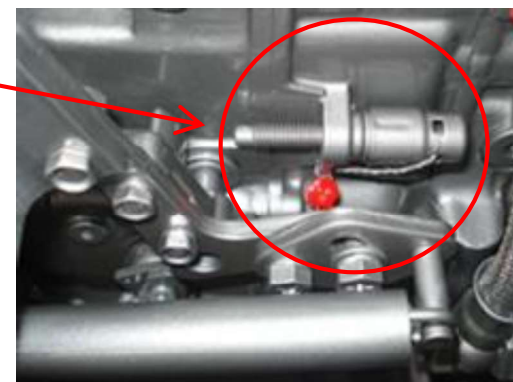
機関名称	S6M4-T2MTKL		仕様	変更来歴(年月日):			
漁船法馬力数(kW)	355	シリンダ直径(mm)	119	制限装置(水産庁番号)	22-486	機関銘板位置記号	①
計画出力(kW)	390	シリンダ行程(mm)	135	制限装置型式	15	協会銘板位置記号	①
連続出力(kW)	355	下部嵌合部径(mm)	124	環境高度対応機関	22-6013	機関番号刻印位置	①
制限出力(kW)	390	行程/直径比	1.13	環境高度二次対応機関	23-7039	備考:	
連続出力時の 回転速度(rpm)	2,471	総行程容積(L)	9.00	協定・適合・指定	-		
サイクル数	4	階層区分	B	シリンダ中心間距離(mm)	140		
シリンダ配置	立	過給機	○	シリンダ直径比	-		
シリンダ数	6	空気冷却器	○	ディーゼル又は電気点火	ディーゼル		
		増又は減速機	○	旧漁船法馬力数	90		

封印状況(全体写真)



封印状況(制限装置カラー写真)

最大回転数制限装置



燃料最大噴射量制限装置



備考: