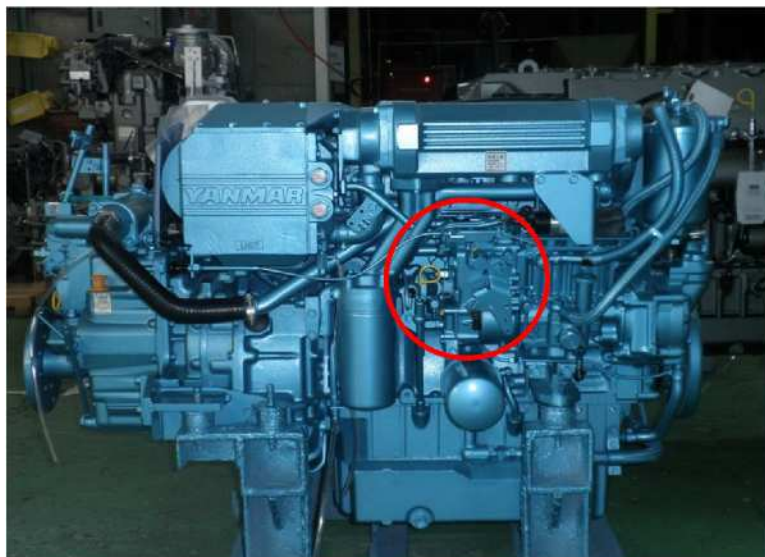


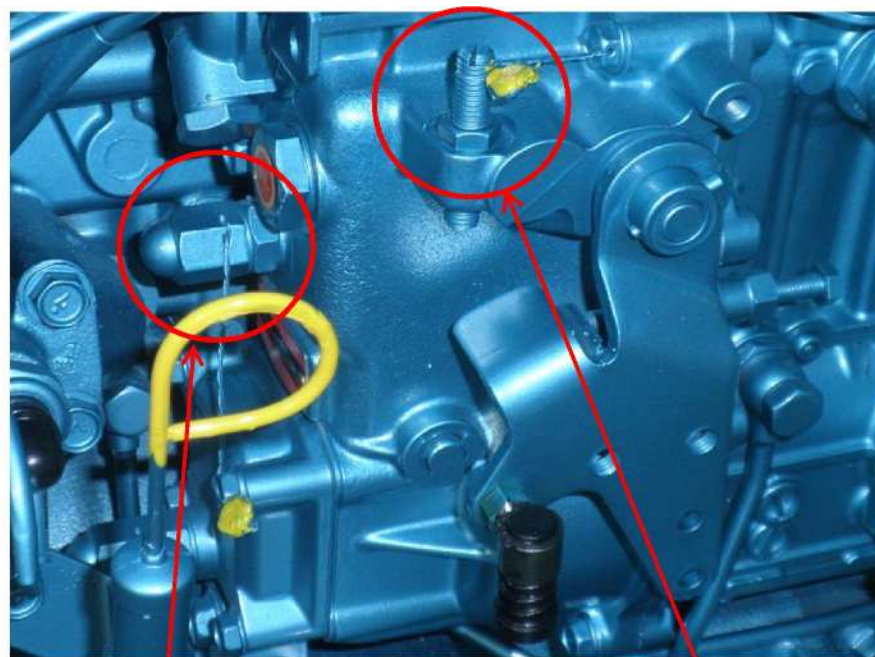
# ヤンマー株式会社

機関名称		4LH-WSTZY(船内外機)		仕様		変更来歴(年月日):	
漁船法馬力数(kW)	134	シリンダ直径(mm)	100	制限装置(水産庁番号)	22-592	機関銘板位置記号	④
計画出力(kW)	147	シリンダ行程(mm)	110	制限装置型式	6	協会銘板位置記号	④
連続出力(kW)	134	下部嵌合部径(mm)	103	環境高度対応機関	22-6021	備考:	
制限出力(kW)	147	行程/直径比	1.10	環境高度二次対応機関	23-7056		
連続出力時の 回転速度(rpm)	3,101	総行程容積(L)	3.45	協定・適合・指定	-		
サイクル数	4	階層区分	A	シリンダ中心間距離(mm)	115		
シリンダ配置	立	過給機	○	シリンダ直径比	-		
シリンダ数	4	空気冷却器	○	ジーゼル又は電気点火	ジーゼル		
		減速機	○	旧漁船法馬力数	40		

封印状況(全体写真)



封印状況(制限装置カラー写真)



燃料最大噴射量制限装置

最大回転数制限装置

備考: